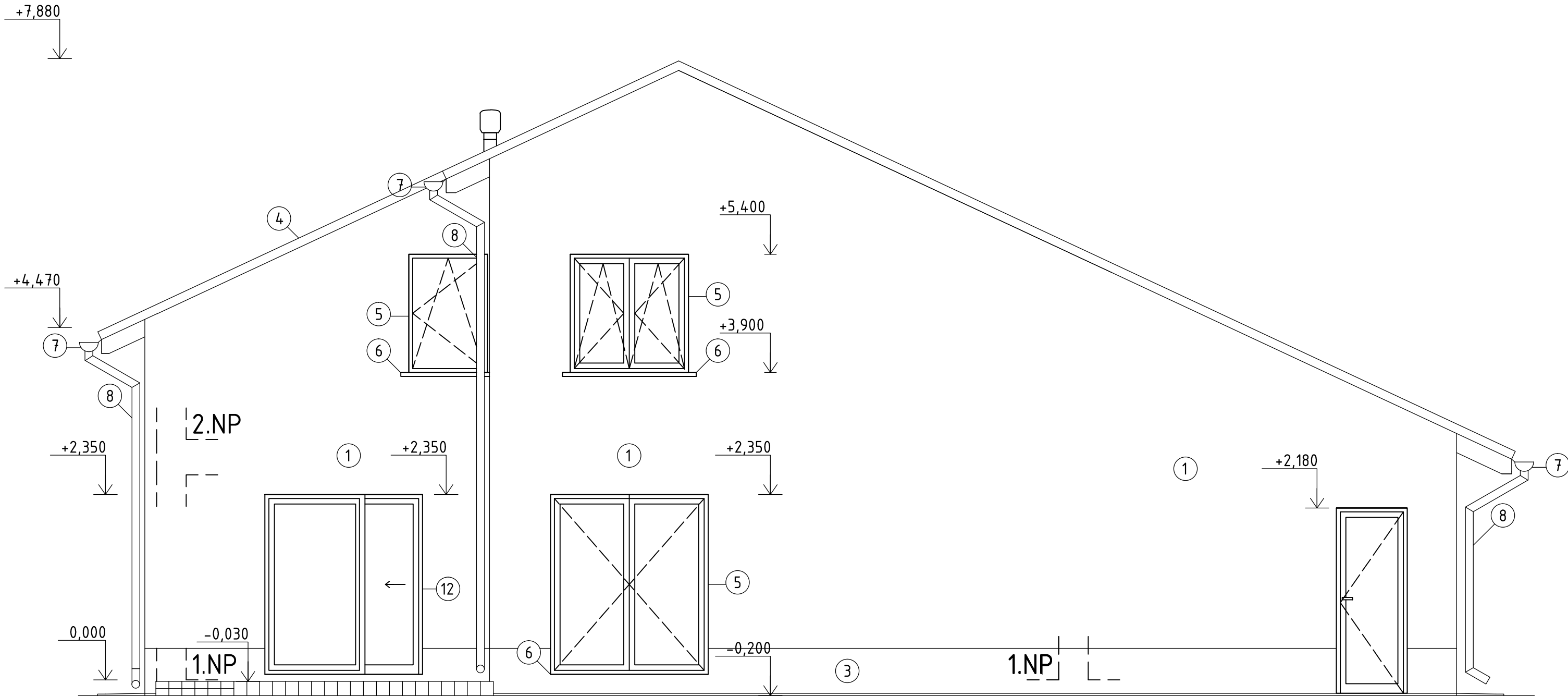
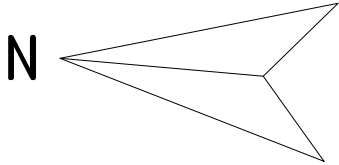



POHLAD ZADNÝ- VÝCHODNÝ



LEGENDA		
1	VÁPENOCEMENTOVÁ, RYHOVÁ OMIETKA	BAUMIT STYLETOP BIELA
2	VÁPENOCEMENTOVÁ, RYHOVÁ OMIETKA	BAUMIT STYLETOP HNEDÁ
3	VÁPENOCEMENTOVÁ, RYHOVÁ OMIETKA	BAUMIT STYLETOP HNEDÁ
4	STREŠNÁ KRYTINA- POVRCH REŽNÁ	BRAMAC GRANÁT
5	DREVENÉ OKNO	ALBO HNEDÁ
6	OPLECHOVANIE PARAPETU	INTERPLAST HNEDÁ
7	OKAP	COLEMAN HNEDÁ
8	SVOD	COLEMAN HNEDÁ
9	VSTUPNÉ DVERE SO SVETLÍKOM	ALBO HNEDÁ
10	GARÁŽOVÉ VRATA	ALMA HNEDÁ
11	STREŠNÉ OKNO	VELUX HNEDÁ
12	TERASOVÉ POSÚVNE DVERE	ALDO HNEDÁ
13	VETRACIA MREŽKA	COMANDER HNEDÁ



DRUH PRÁCE	BAKALÁŘSKÁ PRÁCE		 <div>VYSOKÉ UČENÍ TECHNICKÉ V BRNĚ FAKULTA STAVEBNÍ ÚSTAV POZEMNÍHO STAVITELSTVÍ</div>	
VYPRACOVAL	KRISTÍNA MOŠAŤOVÁ			
VEDOUCÍ PRÁCE	Ing. LUKÁŠ DANĚK, Ph.D.			
STAVEBNÍK	KRISTÍNA MOŠAŤOVÁ, BELINCE 115, 956 12 PRESELANY			
MÍSTO STAVBY	BELINCE, kat. ú. BELINCE, parcela číslo 248/19			
NÁZEV STAVBY	RODINNÝ DOM S PREVÁDZKOU			
			FORMÁT	4xA4
STAVEBNÍ OBJEKT	SO 03 RODINNÝ DOM S PROVOZOVNOU		DATUM	05/2015
ČÁST	D.1.1 ARCHITEKTONICKO STAVEBNÉ RIEŠENIE		STUPEŇ PD	DPS
OBSAH:			MEŘITKO	Č. VÝKRESU
	POHĚAD VÝCHODNÝ		1:50	D.1.1.14